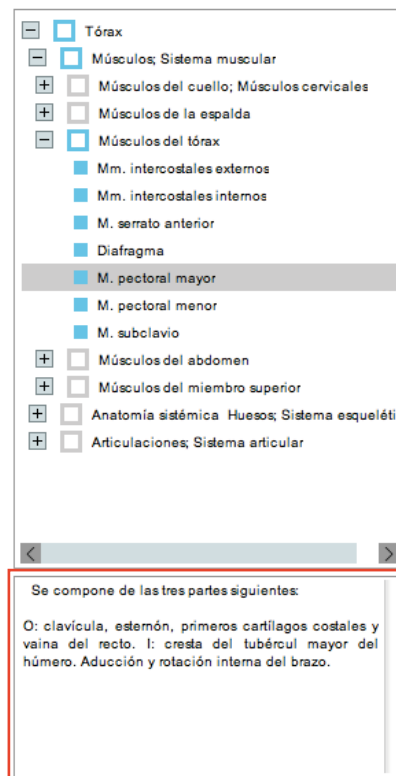


Manual de usuario.



1. Listado de elementos anatómicos agrupados por regiones



Descripción de los elementos anatómicos

Con un solo click link directo a Google y wikipedia.

Ampliar la definición en Internet: [WIKIPEDIA](#) [Google](#)

2. Cambio de color del fondo del visor



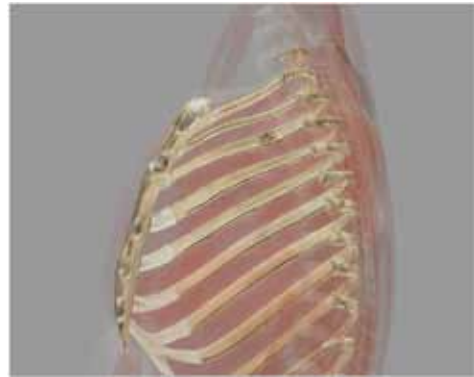
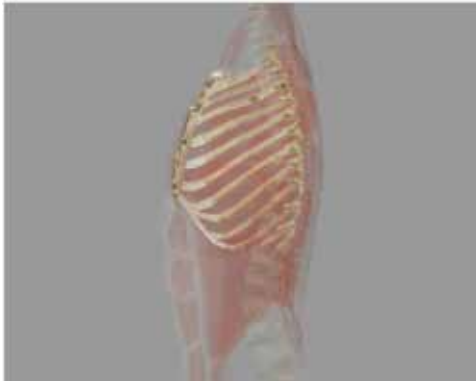
3. Control de la opacidad del elemento seleccionado en relación al resto de elementos anatómicos



4. Herramientas para interactuar con el visor3D permite mover y girar los elementos



5. Herramienta de Zoom de la imagen.



6. Joystick para manejar de manera gradual el espacio 3D.



8. Vistas predeterminadas: frontal, lateral derecho, lateral izquierdo, axial, cenital.

